

## FORMAZIONE PROFESSIONALE



### METODI INGEGNERISTICI PER LA PROGETTAZIONE DELLO SMOKE MANAGEMENT LA NUOVA UNI/TS 9494-4

Piattaforma  
Streaming

**08/07/2026**



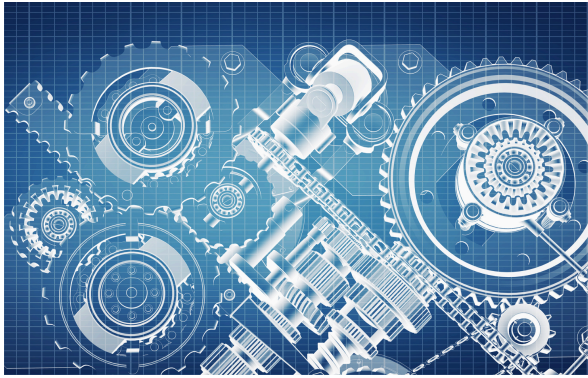
**Durata: 4 ORE**

Videoconferenza in linea con  
D.M. 05.08.2011 e s.m.i.:  
DCPREV 7888.22-06-2016  
DCPREV 4071.18-03-2021  
DCPREV 6369.11-04-2025

Finalizzato al:

(Art. 7 D.M. 05.08.2011) mantenimento dell'iscrizione negli  
elenchi del Ministero dell'Interno dei professionisti  
antincendio

(Art. 7 DPR 7.08.2012 n. 137) CFP Aggiornamento professionale  
continuo



# Programma

**ORE 09.00/13.00**

Introduzione al capitolo S.8 della RTO D.M. 19/10/2019.

D.M. 20/12/2012

Principi informativi. determinazione e scopi dei livelli di prestazione.

Richiamo della

UNI EN 9494-1 9494-2 UNI /TS 9494-4

Panoramica sulla progettazione dei sistemi di smoke management, con un focus sulla normativa UNI/TS 9494-4, fondamentale per garantire la sicurezza in caso di incendio in attività soggette.

Principi dello smoke management e il ruolo dei sistemi di controllo di fumo e calore.

UNI/TS 9494-4:2025 e il suo rapporto con il Codice di Prevenzione Incendi.

Applicare i metodi ingegneristici per la progettazione e verifica dei sistemi di evacuazione fumo.

Valutare le prestazioni dei sistemi mediante approcci analitici e modellazioni semplificate.

Analizzare casi studio e applicazioni pratiche.

Metodi di calcolo per dimensionare correttamente i sistemi di fumo e come integrarli con la compartimentazione del fuoco.

## Relatori

**Ing. Nicola Clemeno**

Professionista Antincendio

**Dott. Pier Varuzza**

Tecnico Esperto

## Obiettivi del Corso

Fornire una comprensione approfondita della progettazione dei sistemi di gestione del fumo, con particolare riferimento alla nuova normativa UNI/TS 9494-4. Verranno illustrati i metodi ingegneristici per la gestione del fumo in scenari di incendio, come la ventilazione e l'estrazione del fumo nelle in strutture complesse. I partecipanti apprenderanno come dimensionare e progettare i sistemi di ventilazione, come integrare la compartimentazione e garantire R vita. Saranno anche trattate le tecniche moderne di ventilazione forzata, i sistemi a differenza di pressione e altre soluzioni ingegneristiche avanzate. Infine, attraverso casi studio, si analizzeranno le applicazioni pratiche e le difficoltà incontrate nella progettazione e gestione del fumo.

## Destinatari

- Professionisti Antincendio
- Tecnici e progettisti
- Uffici tecnici di Enti pubblici e privati
- Iscritti a Ordini e Collegi Professionali
- Addetti alla sicurezza aziendale

# Info e condizioni



## Note Procedurali

Come da disposizioni previste al fine del rilascio dell'aggiornamento:

- Non sono consentite assenze e/o ritardi neppure parziali
- La verifica della presenza al corso sarà effettuata con documento d'identità
- Verranno effettuati controlli di presenza a campione con telecamera e con test intermedi
- Non è ammessa la partecipazione al corso privi di webcam e identificazione
- La piattaforma certifica l'ora del Log-In, Log-Out e la percentuale di presenza
- Il test finale di apprendimento sarà erogato alla chiusura del corso e non sono ammesse deroghe
- L'accesso in piattaforma va effettuato all'ora della convocazione

## Iscrizione

**Iscrizione obbligatoria tramite sito [www.pro-fire.org](http://www.pro-fire.org) entro la data del 07/07/2026**

Le iscrizioni saranno raccolte in ordine cronologico sino ad esaurimento posti disponibili.

Quote di partecipazione: La somma versata è da intendersi a titolo di quota associativa 2026 ad Associazione Pro Fire.

La partecipazione al corso rientra nei servizi riservati all'associato.

**NON SARANNO ACCETTATI PARTECIPANTI SENZA ISCRIZIONE TRAMITE SITO PRO FIRE**

Attestato di partecipazione:

L'Ordine/Collegio preponente del corso rilascerà attestato di partecipazione valido quale aggiornamento professionisti antincendio ai sensi art.7 D.M. 5/08/2011

**Ogni Ordine/Collegio provvederà all'assegnazione dei Crediti Formativi se previsti e secondo i Regolamenti dei propri Consigli Nazionali**

## Quote Iscrizioni

**Periti Industriali Viterbo  
Periti Industriali Rieti  
€ 45.00**

**Iscritti altri Ordini/Collegi professionali  
€ 95.00**

## Metodo di Pagamento



Bonifico bancario intestato a:  
Associazione Pro-Fire  
Intesa San Paolo IBAN  
**IT30 N030 6909 6061 0000 0010728**

**Causale Bonifico - Nome Cognome, Città e Data corso**

Verrà rilasciata ricevuta detraibile e NON fattura elettronica.



**Hai bisogno di maggiori informazioni sul corso? Ti serve aiuto? Consulta il nostro assistente virtuale cliccando sul link qui sotto**

[Pro-Fire Assistente Smart](https://www.pro-fire.org/chatbot-estes0)  
<https://www.pro-fire.org/chatbot-estes0>



VISITA IL SITO  
[www.pro-fire.org](http://www.pro-fire.org)



PER CONTATTARCI  
[segreteria@pro-fire.org](mailto:segreteria@pro-fire.org)



**335/7763709**  
SOLO IN FASE DI  
REGISTRAZIONE  
08.30 09-00 / 13.30 14.00



Via Vespri Siciliani  
52 - 20146 Milano